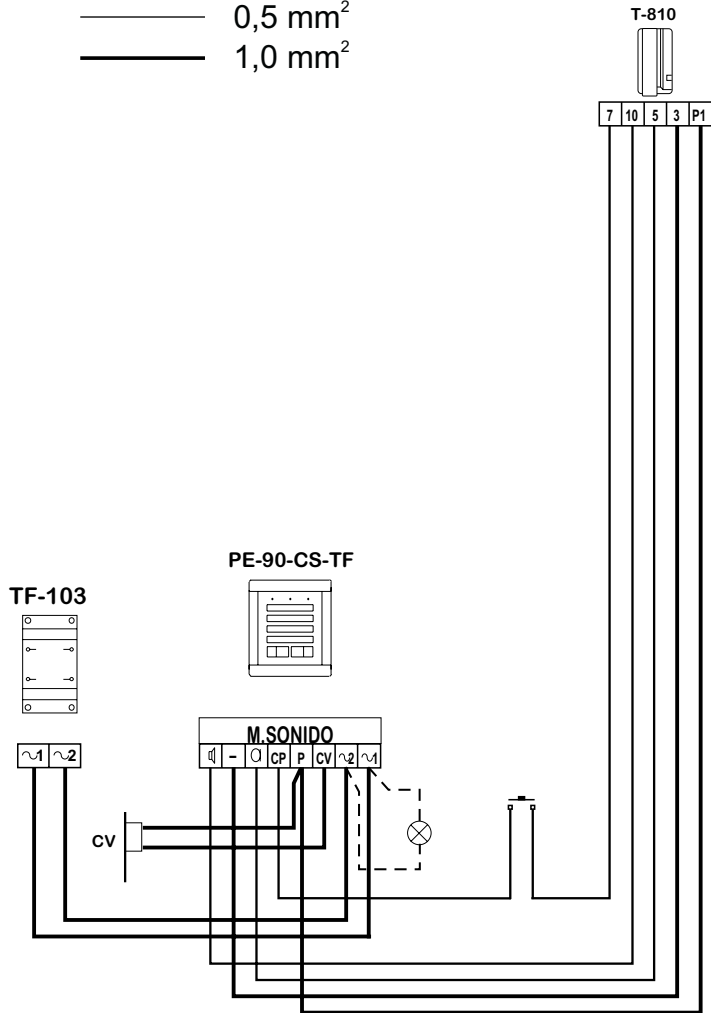


Esquema de instalación / *Installation diagram.*

Secciones (hasta 100m.)

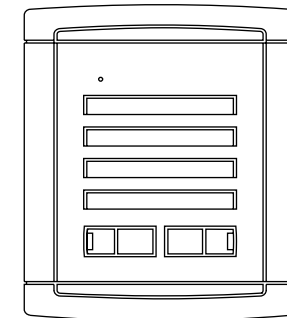
— 0,5 mm²
 — 1,0 mm²



Llamada por zumbador / *Buzzer Calling.*

K-901 / K-902

Placa de Audio Chalet PE-90-CS-TF



La comunicación por sistema

Funcionamiento

Para realizar la llamada, el visitante deberá presionar el pulsador correspondiente con la vivienda que quiera comunicarse, realizándose, la presencia de llamada en la placa al presionar el pulsador. Paralelamente, se realizará la llamada en la vivienda indicada.

Descolgar el auricular del teléfono para establecer comunicación de audio con la placa de calle. La comunicación permanecerá hasta colgar el auricular del teléfono.

Para permitir el acceso del visitante a la finca, presionar el pulsador de abrepuertas.

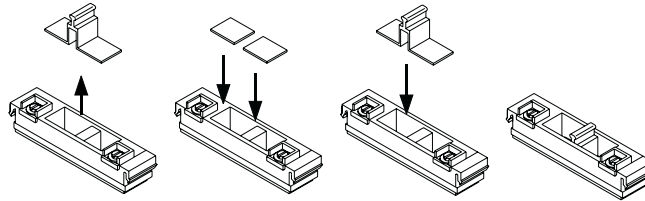
Operation

To make the call, the visitor should press the button corresponding to the flat he wishes to talk to. The call will be heard at the door panel as the button is pushed. At the same time a call will be heard in the flat.

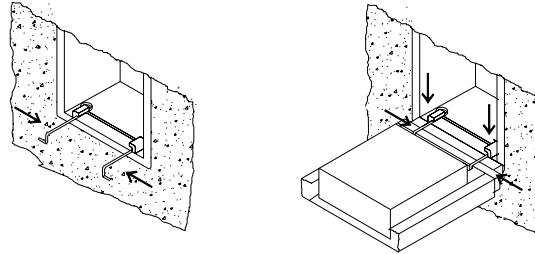
Pick up the handset to establish audio communication with the door panel. Communication lasts until the handset is replaced.

To allow the visitor access to the building, press the door-release button.

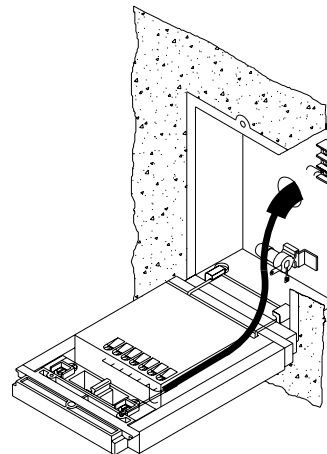
Instalación Installation



Colocar las etiquetas identificativas en los pulsadores.
Place the identifying labels in the push-buttons.

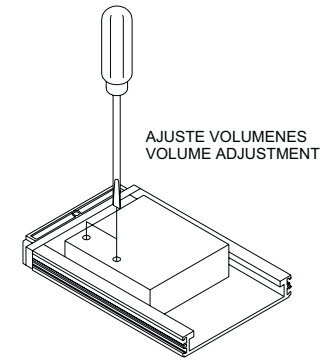


Ensamblaje de la placa en la caja de empotrar a través del muelle bisagra.
Assembly of the panel in the flush-fitted box using the sprung hinge.

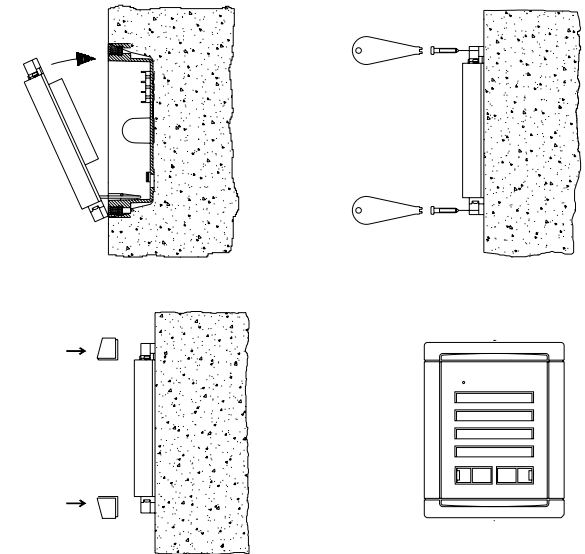


Conexión del PORTER y de las lamparitas tal como se indica en los esquemas de instalación. Conexión de los independientes de llamada.
Connection of PORTER and lamps as indicated in the wiring diagrams.
Connection of the independent terminals of the push buttons.

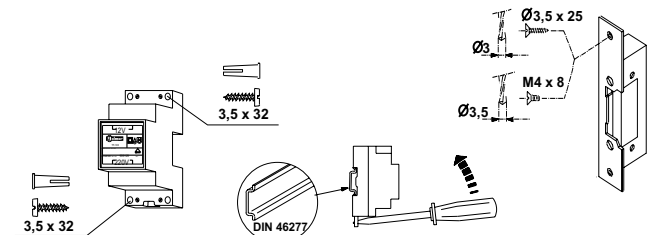
Agrupar y redireccionar el cableado para evitar sombras en la iluminación de la placa.
Arrange the cables in order to avoid shadows over the door panel.



Regulación del volumen de audio.
Regulation of audio volume.



Incorporar y fijar la placa. Ensamblar los cabezales embellecedores.
Attach and fix the panel. Assemble the decorative head frames.



Detalle de la instalación del alimentador y del abrepuertas.
Detail of installation of power source and door release mechanism.