

INSTRUCCIONES DE MONTAJE

Una vez extraído el detector antiguo de su zócalo:
 Ensamblar el nuevo detector (A) en el adaptador ADAP/AZDR6-SG(B).
 Ensamblar el conjunto en el zócalo (C) hasta oír un click, que indicará que el detector queda conectado.

El adaptador ADAP/AZDR6-SG puede ser utilizado con detectores convencionales y analógicos, se suministrarán configurados en relación a los detectores a sustituir. Si no se especifica, el adaptador ADAP/AZDR6-SG se entrega en modo convencional. Para convertirlo en analógico, tan sólo se ha de puentear los nodos W2 y W1 (indicados en la figura 1).

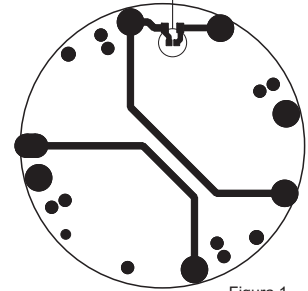
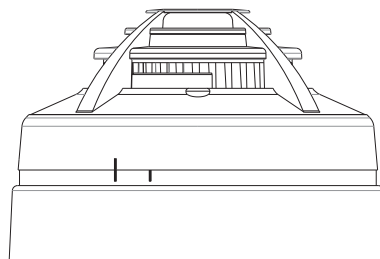
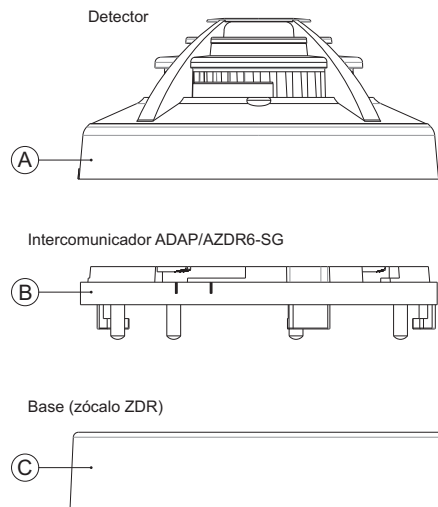


Figura 1



INSTRUCCIONES DE MONTAJE

Una vez extraído el detector antiguo de su zócalo:
 Ensamblar el nuevo detector (A) en el adaptador ADAP/AZDR6-SG(B).
 Ensamblar el conjunto en el zócalo (C) hasta oír un click, que indicará que el detector queda conectado.

El adaptador ADAP/AZDR6-SG puede ser utilizado con detectores convencionales y analógicos, se suministrarán configurados en relación a los detectores a sustituir. Si no se especifica, el adaptador ADAP/AZDR6-SG se entrega en modo convencional. Para convertirlo en analógico, tan sólo se ha de puentear los nodos W2 y W1 (indicados en la figura 1).

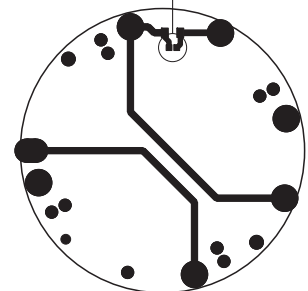


Figura 1